

# आवास: जे जे बस्तिया

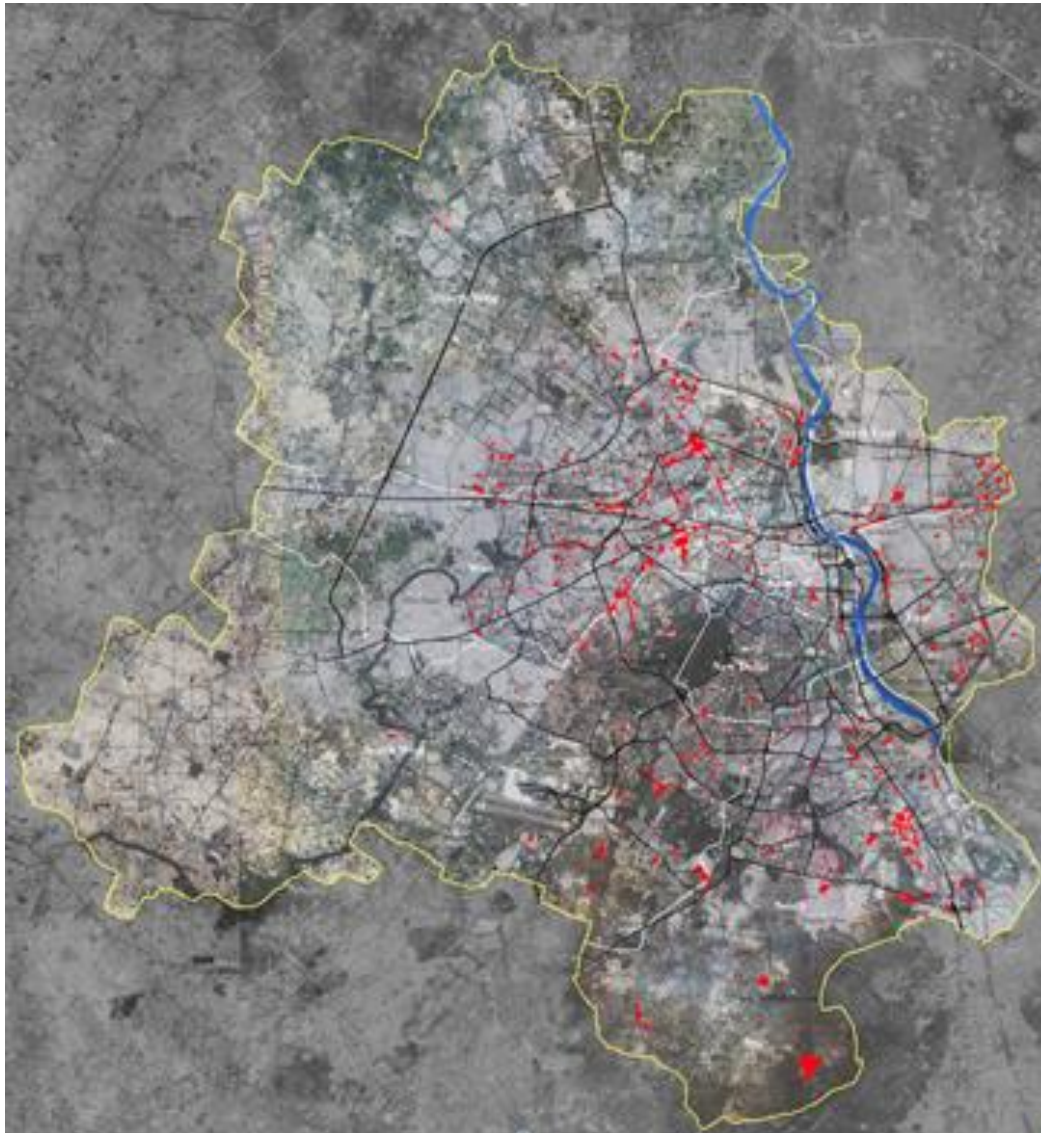


फोटो साभारः आई आई एच एस

**दिल्ली के नागरिक बड़ी संख्या में उन बस्तियों में रहते हैं जो उन्होंने कई वर्षों के श्रम और बलिदान से खुद बनायी है। उन्हें ऐसा करना पड़ा क्यों कि सरकार एवं बाज़ार दोनों ही किफ़ायती, पर्याप्त और कानूनी आवास उपलब्ध कराने में लगातार असफल रही है। बस्ती के नागरिकों ने जिन समुदायों को बनाया है वे समावेशी, आर्थिक रूप से उत्पादक और सामाजिक रूप से जीवंत हैं लेकिन आज उन्हें अपराधीकरण, बेदखली और यहां तक कि अनुचित पुनर्विकास द्वारा खतरा है। समावेशी और समृद्ध शहर के लिए जेजे बस्तियों का उन्नयन, समर्थन और उन को मान्यता प्रदान करना नियोजन का मुख्य दृष्टिकोण होना चाहिए।**

मैं भी दिल्ली एक जन अभियान है जो एक अधिक समावेशी शहर की कल्पना करने और उस कल्पना को सक्षम करने का लक्ष्य रखता है। यह नागरिक समाज संगठनों, कार्यकर्ताओं, शोधकर्ताओं और अन्य लोगों का एक समूह है जो आवास, आजीविका, लिंग और अन्य अधिकारों के विभिन्न मुद्दों पर काम करते हैं।

# शहर में जे जे बस्तिया



आई आई एच एस, २०१९

११ - १५%

एनसीटी दिल्ली में कुल घरों में कुल जेजे क्लस्टर की जनसंख्या प्रतिशत के रूप में

०.५%

एनसीटी के तहत कुल भूमि में से जेजे क्लस्टर के तहत भूमि

२.७ - ३.४%

आवासीय क्षेत्र के अंदर जेजे क्लस्टर के तहत भूमि

## शहर के लिए जे जे बस्तियों का योगदान

राज्य के हस्तक्षेप के बाहर आवास की किफायती और व्यवहार्य जगहें

अनौपचारिक बस्तियाँ आर्थिक उत्पादन का स्थान हैं

सामाजिक रूप से विविध महानगरीय अड़ोस-पड़ोस

बंजर भूमि को सुधारकर फिर से रहने योग्य बनाकर बसाना

शहरी समावेश के लिए स्थल

पुराने समुदाय जो शहर निर्माता हैं वह शहरी सामाजिक ताना - बाना निर्धारित करते हैं

नए प्रवासियों के लिए सस्ती और सुलभ

मरम्मत, पुनः उपयोग और रीसायकल की अर्थव्यवस्था के माध्यम से शहर को लचनशील बनाता है

# महत्वपूर्ण मुद्दे

## असुरक्षित भूधृति/पट्टा

- हमेशा बेदखली का खतरा।
- सामाजिक, राजनीतिक और आर्थिक रूप से अनिश्चितता बनाती है।

## सामाजिक अपवर्जन/छोड़ाव

- राज्य और समाज द्वारा अवैध शहरी निवासियों के रूप में देखा जाता है।
- अपराध से जुड़ा।
- शहरी दृष्टि योजना में एकीकृत नहीं।

## झुग्गी झोपरी बस्तिया

## अपर्याप्त बुनियादी ढांचे और सेवाएं

- राज्य द्वारा उनके दावों को अस्वीकृति के कारण सेवाओं तक पहुंच की कमी
- सेवाओं के लिए भुगतान करना चाहते हैं।

## नामुनासिब पुनर्विकास मॉडल

- टॉप-डाउन अकेले मॉडल (पीपीपी) का प्रभाव।
- सभी बस्तियां ऊर्ध्वधर विकास नहीं चाहती हैं।
- पुनर्विकास प्रक्रिया में भागीदारी और सहमति का अभाव।

## पहचान के बाहर आर्थिक स्वरूप

- घर और बस्तियाँ काम के स्थान हैं जिन्हें पहचानने की आवश्यकता है।
- व्यापक औपचारिक और अनौपचारिक अर्थव्यवस्थाओं के साथ महत्वपूर्ण आर्थिक संबंध।

# जे जे बस्तियों के लिए एम् पी दी २०४१ क्या कर सकता है?

## १ मौजूदा बस्तियों का उन्नयन

- इसके लिए सभी मौजूदा जे जे बस्तियों को एमपीडी २०४१ पर मानचित्रण करना होगा। कमजोर बस्तियों पर विशेष ध्यान देने की आवश्यकता है।
- ऊर्ध्वाधर पुनर्विकास के बजाय स्थान पर उन्नयन को प्राथमिकता
- पुनर्विकास मॉडल सामुदायिक भागीदारी के आधार पर निश्चित करना
- मौजूदा जे जे क्लस्टर को उन्नत करने के लिए बुनियादी ढांचों और सेवाओं का प्रावधान

## २ भूधृति/पट्टा असुरक्षा का अंत

- दिल्ली में नियमितीकरण योजनाओं का विस्तार जेजे क्लस्टर के लिए
- कोई बेदखली नहीं
- नियमितीकरण और उन्नयन के दौरान कोई कट-ऑफ तारीख नहीं।
- दावों की एक पूरी श्रृंखला के लिए पात्रता जिसमें सभी निवासी शामिल हो

## ३ आजीविका को मान्यता और प्रचार

- अनौपचारिक आर्थिक गतिविधियों का समर्थन करने के लिए आवास इकाइयों, सेवाओं और बुनियादी ढांचे का उन्नयन
- अनौपचारिक आर्थिक गतिविधियों को पहचानने और सुरक्षित करने के लिए उपयुक्त भूमि उपयोग और भवन विनियमन बनाना और मिश्रित उपयोग को बढ़ावा देना

## ४ बुनियादी सेवाओं के लिए सार्वजनिक पहुंच

- पट्टे की परवाह किए बिना पाइप से पानी और स्वच्छता का विस्तार
- सभी बस्तियों को परिवहन संपर्क सुनिश्चित करना

## ५ सार्वजनिक सामाजिक बुनियादी ढांचों के लिए पहुँच

- स्थानीय स्वास्थ्य क्लीनिक और पब्लिक स्कूलों के लिए जगह
- बाल देखभाल केंद्र
- सार्वजनिक सुविधाएं जैसे बाजार, बस स्टैंड, अंतिम संस्कार घर और समुदाय द्वारा पहचानी जाने वाली अन्य आवश्यकताएं

## ६ आवास विकास के लिए सुविधाजनक माहौल तैयार करना

- ऐसी प्रक्रियाएं तैयार करे जो घोषित करे कि जे जे क्लस्टर शहर में आवास के भंडार का हिस्सा है एवं सार्वजनिक उद्देश्यों के लिए उपयोग किए जा रहे हैं
- जेजे क्लस्टर के लिए विकास नियंत्रण और निर्माण नियमों का आराम या क्रमिक अनुप्रयोग